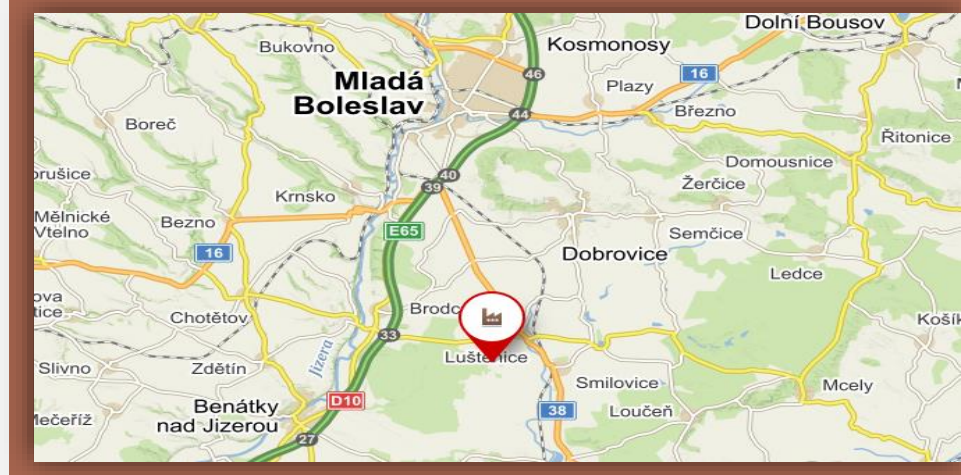




Thomas Verpackungen Union, s. r. o.

Váš výrobce a dodavatel
obalových materiálů



Újezdec 61
29442 Luštěnice
Česká Republika

<http://www.thomas-vu.cz/>

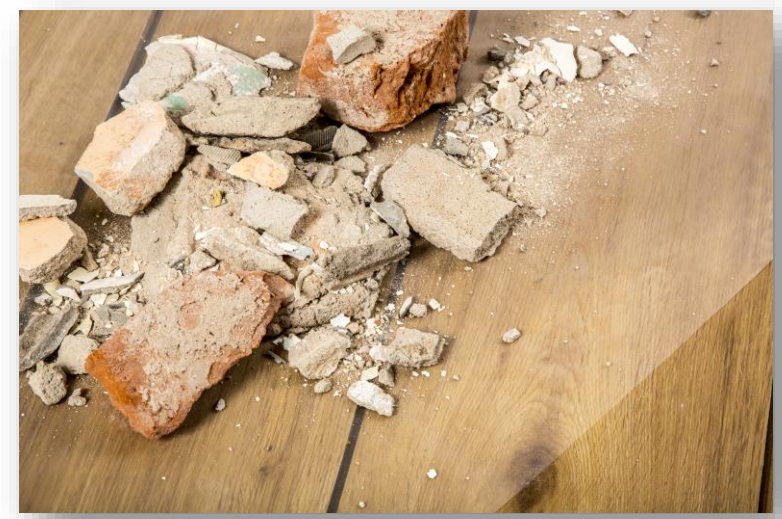
Základní informace

- Na trhu již od roku 2004
- Specializace na LDPE výrobky
- Certifikace ISO 9001:2008 – kvalita produkce a služeb
- CSR – životní prostředí (recyklace a minimalizace odpadu)
- Pravidelné investice do výrobních a recyklačních zařízení
- Spolupráce s VŠCHT v Praze a s chráněným pracovištěm

Produktové portfolio

Výrobní možnosti jsou velmi široké, cenová nabídka je zpracována na základě konkrétní poptávky.

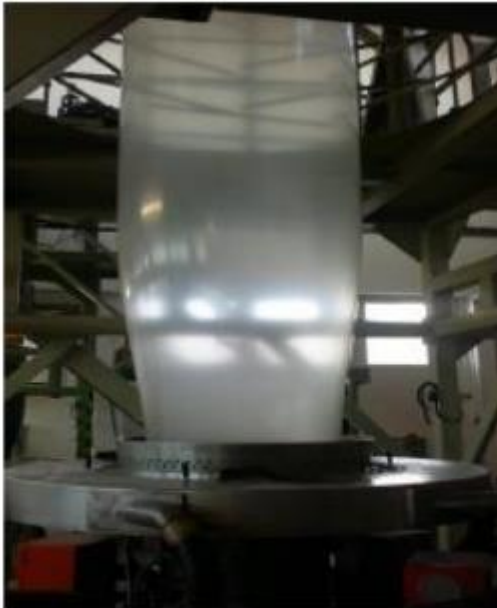
- PE sáčky a pytle
- Překrývací a stavební fólie
- LDPE a shrink fólie
- Strech fólie
- Vázací a lepící pásy
- Paletizační hadice a pytle
- Kartony



Další služby

- Paletový servis: EUROpalety, palety typu A, typu B, palety fumigované IPPC pro námořní přepravu, atypické palety různých rozměrů, půl palety...

Výrobní zařízení





Podpora životního prostředí



- Výroba 1 tuny panenského LDPE:
 - 1,59 tun ropy, která je krakováním převedena na výchozí surovinu LDPE.
 - Při výrobě LDPE a těžbě suroviny je spotřebováno 2,39 tuny vody a vyprodukováno 2,13 tuny CO₂.
 - Pro výrobu je nutno dodat energii, jejíž množství je cca 80-90 GJ / tuna LDPE.
- CO₂ nevzniká jako vedlejší produkt žádné z reakcí vedoucích k LDPE, jedná se o množství CO₂ vzniklé spalováním fosilních paliv nutných pro výrobu energie spojenou s LDPE, tak jak odpovídá energetickému mixu Evropy.
- Každý recyklační cyklus ušetří zmíněná množství surovin a energií a zabrání emisím CO₂ !!!
- Pokud započteme do úspor recyklace i energii obsaženou v LDPE (vyskládkování vs. recyklace) je úspora energie 63-71 %.